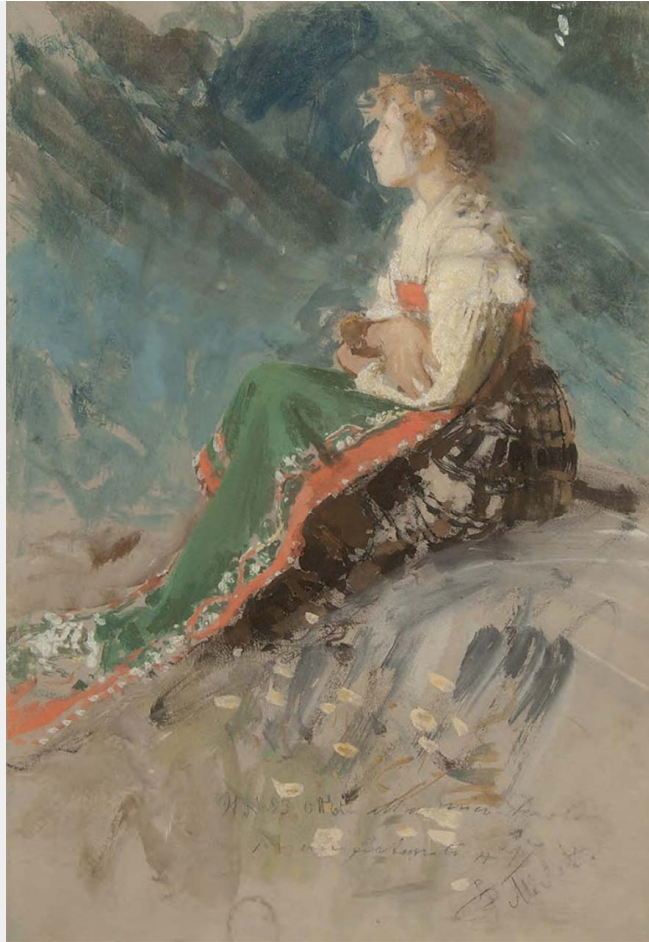


POPOLANA IN COSTUME (1875-80 CA.)



Francesco Paolo Michetti

(Tocco di Casauria 1851 – Francavilla al Mare 1929)

Misure: mm 400 x 280

Tecnica: Tempera su carta

Firmato e datato in basso a destra: 23 ottobre all'amico Paolo / per un fortunato A 17 FP Michetti.



BERARDI

GALLERIA D'ARTE | ROMA

www.berardiarte.it



Associazione Antiquari
d'Italia