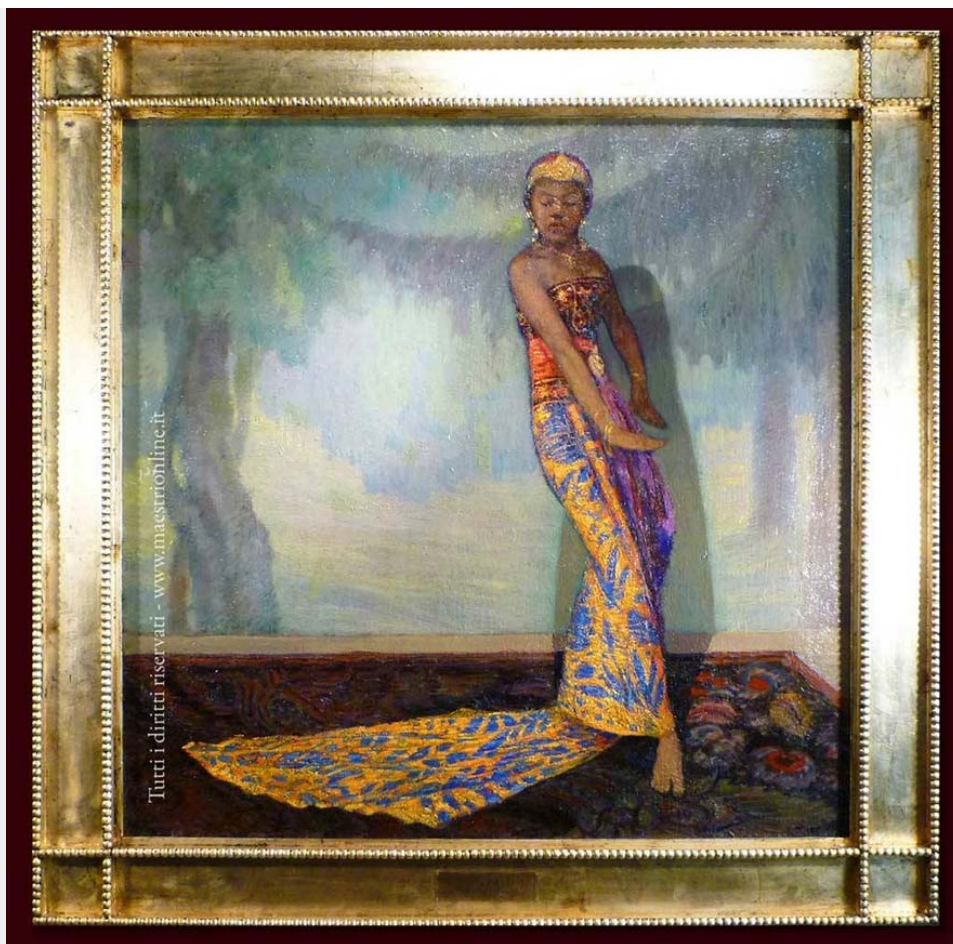


DANZATRICE GIAVANESE



Salvino Tofanari

(Firenze 1881-?)

Misure: cm. 98 x 100

Tecnica: Olio su tela

BERARDI

GALLERIA D'ARTE | ROMA

www.berardiarte.it



Associazione Antiquari
d'Italia

Copyright © 2020 Berardi Galleria d'Arte S.r.l.